



Smile Home

Vol.50

2011年
8月号

contents

- 夏のご挨拶
- TOTOキャンペーン情報
- ユーザー登録のすすめ
- 自己資金のリフォーム減税の復活



暑中お見舞い 申し上げます

厳しい暑さが続いておりますが、いかがお過ごしでございますか。
日頃は、格別のお引き立てにあずかり、厚く御礼申し上げます。
今年は、例年にまして節電を心がけていらっしゃる方が多いかもしれませんが、
家の中にいても熱中症になる場合も多いそうですので、暑い日は我慢せずにエ
アコンを使用なさるなどして、ご自分の体調管理を優先なさり、くれぐれもご
自愛のほどお祈り申し上げます。



網戸の修理・畳の新調や畳表替えのご用命など、お気軽にお申し付け下さい。
特に設備機器メーカーなどは、お盆休みが長期に渡る場合が多いので、早めに修理依頼をお願いいたします。

ユーザー登録のすすめ

長期使用にて経年劣化による火災等の重大な事故に結びついてしまうケースがあるので、平成21年4月1日から始まった「長期使用製品安全点検制度・表示制度」は、このような事故を防ぐために、特定保守製品（●屋内式ガス瞬間湯沸かし器●屋内式ガスバーナー付ふろがま●石油給湯機●石油ふろがま●FF式石油温風暖房機●ビルトイン食器洗い乾燥機●浴室用電気乾燥機）は購入した所有者が所有者登録することで、適切な時期にメーカーから点検通知が届くシステムです。また、下記の5品目の家電製品には注意喚起の表示制度が設けられ、設計上の標準使用期間と経年劣化についての注意喚起の表示がメーカーに義務化されています。

●扇風機●換気扇●洗濯機●エアコン●ブラウン管テレビ
これ以外でもシャワートイレや家電などユーザー登録しておく、リコールが発生した場合にリコール点検・修理案内が届くので、テレビ・新聞などでのリコール報道を見逃しやすい場合に安心です。

特定保守製品のお客様カードの例（TOTO）

裏面右上に「所有者票（返信用）」と記載

裏面に「TOTO特定保守製品」と記載

表示される注意喚起表示例

【製造年】 20XX年
【設計上の標準使用期間】 ○○年
設計上の標準使用期間を超えて使用されますと
経年劣化による発火・ケガ等の事故に至るおそれがあります。

※設計標準使用期間とは、標準的な使用条件の下で使用した場合に安全上支障なく使用出来る標準的な期間をさし、製品の無償保証期間とは異なります。



浴室改造を思案中の方へ朗報です。

ただいま、TOTO（中国エリア）では「**新SAZANAエコパックキャンペーン**」を開催中で、内容は「期間中にTOTOの**新SAZANA**をご購入頂くと、通常はオプションとなる**Ecoパックセレクト（魔法瓶浴槽ライト+エアインシャワー）**を“0円”でご提供します。」というもので、**最大45,150円もお得です。**

受注期間：2011年7月1日 ～ 2011年9月30日

納品期間：2011年7月1日 ～ 2011年10月31日



●魔法びん浴槽ライト●

●エアインシャワー●

4時間経っても温かい抜群の保温力！

お湯と一緒に空気を混ぜて勢いよく噴出し、従来品シャワーよりも**35%も節水**のエコなシャワー
(左：止水時 右：吐水時)

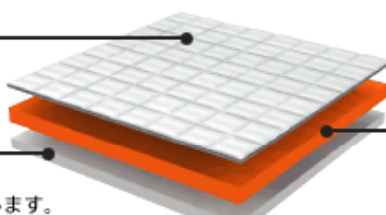
何と0円で実現！



●豊富なデザインテイストの一例●

壁パネルは多彩なカラー、豊富な柄のバリエーションが揃っています。

床の表面
材質：FRP
すべりにくく、水はけのよい新カラリパターンです。



床パン
材質：FRP
強度保持の役割を果たします。

断熱クッション層
材質：発泡ウレタン
ヒヤッとしない
ひざをついても痛くない
響かない



●タッチ水栓●

押すだけでお湯が出ます。
他にもフラットカバー水栓仕様もある

リフォーム減税（ローン型及び投資（自己資金）型）

お客様に大好評だった住宅エコポイント制度は対象工事着手適用期限の短縮（H23/7/31迄）により終了しました。リフォーム減税についてはローン型のみ継続中（H25/12/31迄）となっていました。ところが、H22/12/31で終了していた**自己資金**によるバリアフリー・省エネ改修工事について工事の適用期限が**2年延長され H24/12/31迄**になり、**自己資金**によるリフォームでも所得税の控除（所得税の還付）を受けられるチャンスが再び到来しました。

++ 自己資金によるバリアフリー改修工事の場合 ++

既存住宅について**特定居住者**が行った改修工事（H24/12/31までに居住開始が条件）に要した費用の額と標準的な費用の額のいずれか少ない方の金額（200万円が控除対象限度額）の10%に相当する額が**所得税**から控除される制度です。

（浴室改造等を含む工事では、年間の源泉徴収税がすべて帰ってくるケースも多い）



下表は、自己資金による場合と**5年以上のローン**によるバリアフリー改修促進税制についての所得税の税額控除を比較したものです。尚、**10年以上のローン**で優遇される住宅リフォームローン減税（控除率1%を10年間）という制度も存続中です。

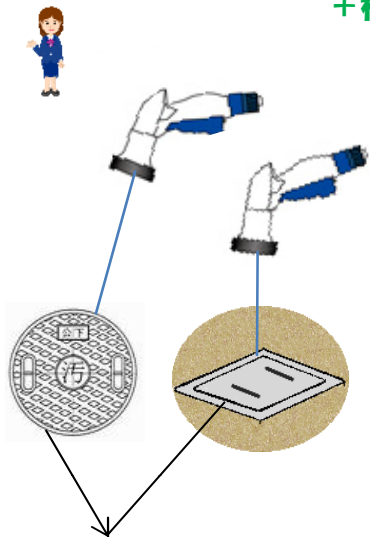
▶ 所得税減税の例：バリアフリー改修工事を自己資金、又はローンにて行ったケースの場合

	所得税控除の対象	工事内容	次の いずれかの工事 で、廊下の拡幅・階段勾配の緩和・浴室改良・便所改良・手すり設置・屋内段差解消・引戸への取替工事・床表面の滑り止め化等で該当工事費の合計（補助金等を除く自己負担額）が30万円を超える工事であること	
	特定居住者	減税申告者が自ら所有し居住する方で、控除を受ける年分の合計所得金額が3,000万円以下で以下のいずれかの方 ①50歳以上である ②要介護又は要支援認定を受けている ③障害のある方 ④親族（65歳以上上記②か③に該当）と同居している		
支払方法	自己資金による工事	借入金による工事（工事全体の控除対象限度額は1,000万円）		
	バリアフリー改修	A:バリアフリー改修	B:バリアフリー改修以外の工事	
工事対象限度額	200万円（H24は150万円）	200万円	1000-A	
控除率	×	×	×	
	10%	2%	1%	
	×	×	×	
控除期間	1年間（1回きり）	5年間	5年間	
手続	確定申告をする事によって		確定申告をする事によって	
	↓		↓	
控除額（税金減）	最大20万円（H24は15万円）		A+B=最大60万円	
適用期限	H24/12/31まで		H25/12/31まで ※居住開始日の期限	

※いずれも、払った・払うべき税からの控除なので、納税額以上の控除はありません。

ここでは、所得税の減税についてのみ取り上げています。詳しくは最寄の税務署・市町村の窓口まで

+ 柵の掃除 +



柵の蓋の穴へ植物の根が伸びている時なども蓋を取って中を見てみましょう。草木の成長が激しいこの季節は、柵内部で植物の根がびっしりと絡まって詰まる事もあります。

尚、柵の蓋の縁に、砂や小さな石が入り込んでいて、蓋が固くて外しにくいので、そんな時は、その部分に**ジェット水流**を当ててゴミを飛ばして除去すると蓋を外しやすくなります。

ここに砂が詰まると蓋を外しにくい

+ ベランダ排水 +

ベランダや屋上の排水口のドレンに、枯葉・布団・洗濯物を干す際に落ちた糸くずや髪の毛などが詰まりやすく、ベランダに洗濯機を置いてある場合などは特に、洗濯排水によるヘドロ状のゴミが溜まるケースがあり、もし排水口が詰まれば、大雨時に雨水が**ベランダの防水の立ち上がりラインを越えて浸水**してしまい、雨漏りの原因となる可能性がある上、湿った状態だと白蟻の被害にも遭いやすくなりますので、定期的にゴミを取り除きましょう。

● ドレンの例 ●

詰まったゴミを取り除きにくい場合は、本体は外さずそのまま、かぶせてあるストレーナ部（ゴミよけ）のみネジ等で外すと楽にゴミを取れます。



* ガス抜き *

使い捨てライターは、使い切るか下記のように**ガス抜き**してから廃棄する必要があります。

火気のない屋外で着火し、着火スイッチを押し下げた状態で**火を吹き消し**、ガムテープや輪ゴムなどを使って**着火スイッチを押し下げた状態を固定**して数時間～半日程度放置した後、固定を解き、**着火動作で着火しない事を確認**して燃えないゴミとして廃棄する。

+ ゲーム機とTVの接続 +



地デジTVにゲーム機付属のケーブル(赤・白・黄)を繋ぐより、別売のケーブルで接続するとぼやけず鮮明な画像になるのでPS3なら「**HDMIケーブル**」接続、PS2で「**D端子**」があるTVへはPS専用の「**D端子+音声ケーブル**」接続がお勧めです。設定手順等を良く確かめましょう。

HDMIプラグ

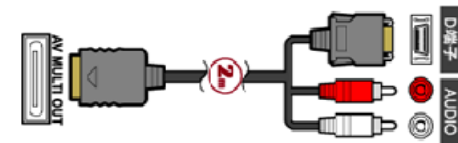


HDMIプラグ



HDMIケーブル

* 補 足 *



D端子+音声ケーブル

接続ケーブルの種類を替える場合は、付属のケーブルで接続した状態で設定を行います。

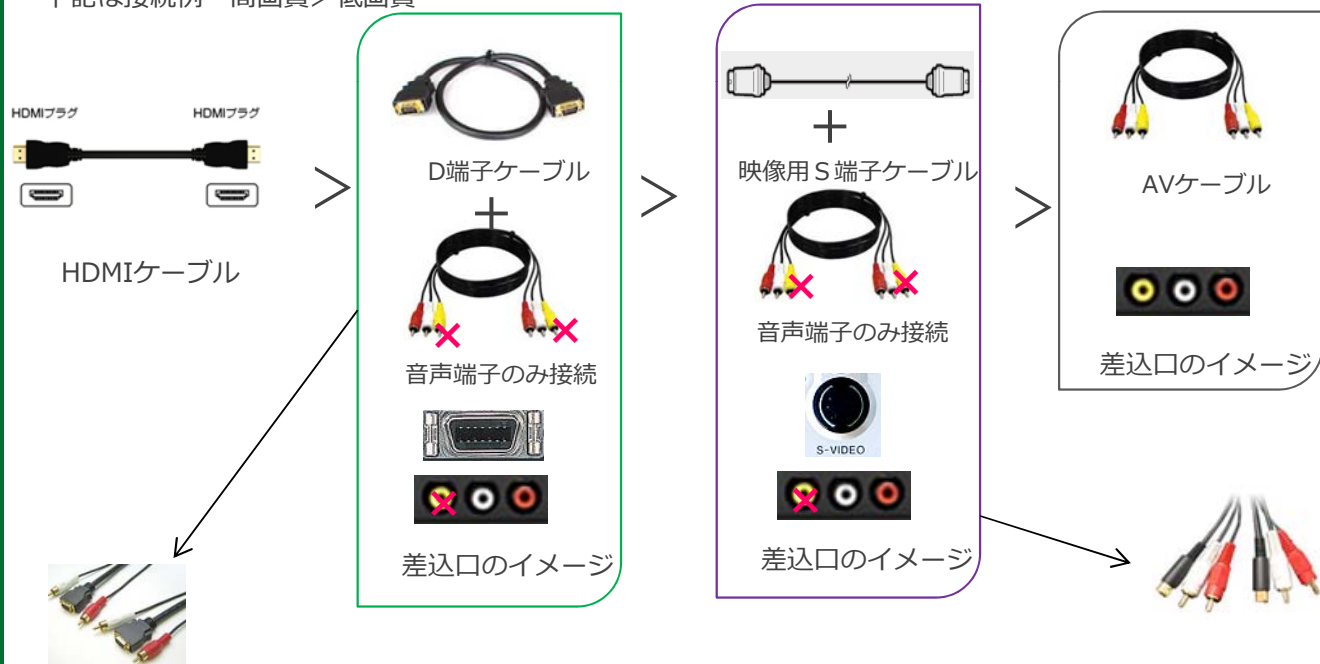
これらの手順は、取扱説明書などで良く確認してから行いましょう。

尚、PS3については、ケーブル種類を替えて画面が真っ黒になった時は、**ゲーム機本体の電源長押し起動**しても映像出力の設定が可能です。

+ ケーブルテレビ +

ケーブルテレビのSTB (CATV用チューナー) 経由でBS/CSアンテナを使わずBS等を視聴する場合や、アナログテレビ等で地デジチューナーを介して地デジ放送を視聴する場合に、**赤・白・黄**のコードを使っているならそれぞれの端子に合わせた「**HDMIケーブル**」や「**D端子+音声コード**」接続コードに替えれば高画質になります。下記は 高画質>低画質 の順で、一番左が高画質接続例です

下記は接続例 高画質>低画質



※映像用D端子付きもある

※映像用S端子付きもある