



Smile Home

Vol.48

2011年
3月号

contents

- ➡ 水廻り相談会のご案内
- ➡ トイレの断水・停電対策
- ➡ 絵画のようなキッチン
- ➡ 無線連動火災警報器



住まいの水廻り相談会 IN

タカラフェア 笠岡

日時 平成23年 4月2日(土) 午前10:00~午後5:00
4月3日(日) 午前10:00~午後4:00

会場 笠岡市六番町1-10
笠岡市民会館

ご来場記念品
Mister Donut ミスタードーナツ
当日ご来場のお客様全員にプレゼント!!

チャイルドコーナー
あめ玉 お子様限定
つかみ取りに挑戦!!

※数に限りがありますので1組様1個となります。なくなり次第終了となり、ご来場記念品は変更となります。ご了承下さい。

※写真はイメージです。

※お一人様1回限りとさせていただきます。

※写真はイメージです。



ここ数年は、福山市で開催される展示会をご案内してまいりましたが、今回の会場は皆様のお近くの笠岡市民会館となっております。展示商品は、高品位ホーローを使ったシステムキッチンをはじめ、システムバスや洗面化粧台などが揃い見ごたえある展示内容です。

尚、**展示処分商品**もございますのでお気に入りの商品が見つかりましたら、ご予算よりもグレードの高い設備を設置出来るチャンスです。

また、今年中に断熱窓設置（一か所でOK）に併せて、今主流の断熱浴槽のシステムバスを設置すると**エコポイント**（62,000ポイント）が付くなど、メリットがいっぱいです。

是非会場に足をお運び下さいませ。

皆様のお越しをお待ちしております。

タカラ

* 絵画のようなキッチン *

ホーローで浴室を美しく
アートデザイン

ホーローシステムキッチン<レミュー>の扉にオシャレな**アートデザイン**2種が加わりました。



～ ステンドフラワー



～ リーフ



～ ダイニングパネル ～

対面キッチンの背面にダイニングパネルを施工した例です。ダイニング側から見てもおしゃれで、マグネットが付き、落書きしても消せるパネルなので、お子様を遊ばせながら安心して台所仕事ができます。

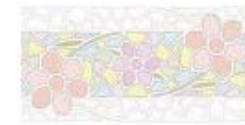


～ キッチンパネル ～

さまざまなラックを自由に配置できるキッチンパネルの新デザインが登場しました



アクセントフラワー



スタンドフラワー



レース



アクセントリーフ

(柄の一例です)



トイレの断水・停電対策

++断水の場合++

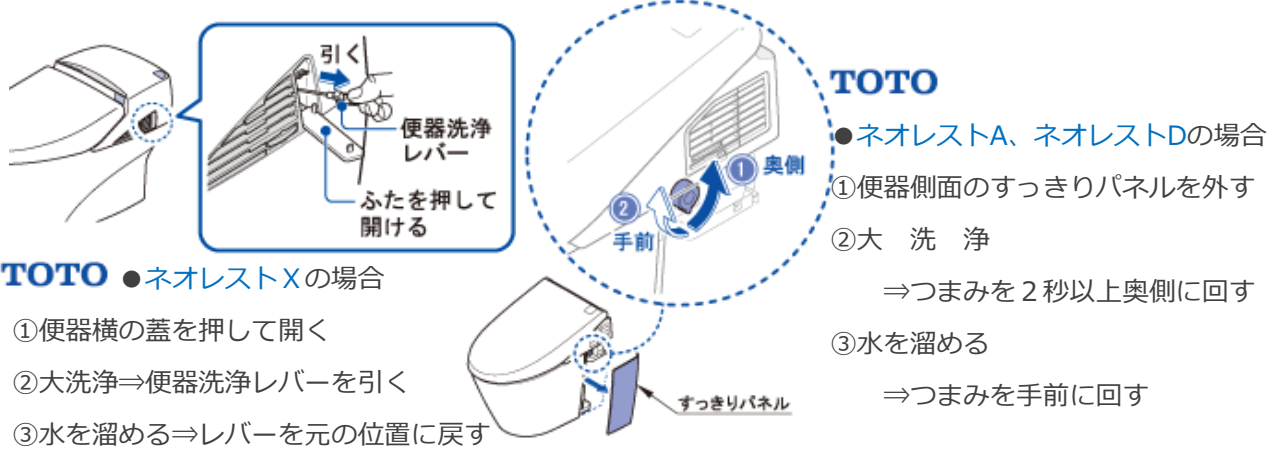
断水時に水洗トイレが通常の便器洗浄が出来なくなったり、タンクレス（水道直圧式）便器において給水制限時の水圧不足でまれに便器洗浄が不十分になった時は、**バケツでお風呂の残り湯などを中心めがけて勢よく直接便器内に流す**と便器洗浄が可能です。数回に一度は排水管の途中に汚物が停滞しないようにさらにもう一回流すと安心。

※オート便器洗浄・蓋開閉機能付きの便器なら、バケツ洗浄中に便座が閉じて水が外へこぼれるのを防ぐ為、断水中はオート機能を「切り」に設定しておくといいでしょう。

++停電の場合++

停電時はリモコンで便器洗浄を行えませんが、断水時同様に**バケツを使って洗浄**出来ます。

従来のタンクレス自動便器洗浄タイプの便器の中には、便器横にある「**便器洗浄つまみ**」や「**洗浄ハンドル**」等を操作して便器洗浄が出来る製品もありますので取扱説明書で確認してみましょう。もし「**便器洗浄つまみ**」のある便器なら、一度操作して確認しておくとも良いでしょう。



無線連動火災警報器

新築住宅については、消防法により平成18年6月1日から火災警報器の設置が義務づけられていましたが、既存住宅についても平成23年5月31日までに火災警報器の設置が義務づけ（岡山県）となります。火災警報器は、以前に比べて求めやすい安価な製品もありますが、最近は安心便利な機能がついた警報器が増えてきました。たとえば親機と子機設置によって、離れた部屋の警報器が火災を感知した場合、**全ての警報器が連動してブザー音や音声で知らせる火災警報器**も登場しています。ここでは、大建工業（株）製の、無線で連動し**全ての警報器が親器機能**を持つ火災警報器をご紹介します。**最大15台まで連動**させる事が出来、声と高齢者・難聴者の方にも聴き取りやすい異なる3種の周波数の警報音で知らせる警報器で、棟違いの親子二世帯住宅等に設定すれば、親世帯の危険を子世帯にしながら感知する事が出来るので安心です。（無線到達距離は100mで、電池寿命は約10年間です）



火災警報器購入時は**日本消防検定協会のマーク**が付いた商品を選ぶ事が大切です。



火の元監視番 無線タイプ

熱DC05音声タイプ (SA55-1)



煙DC05音声タイプ (SA05-1)



補助警報装置 無線タイプ

+新製品

品番: SA6002-1

品名: DC05無線LEDフラッシュ



●熱DC05無線タイプ火災警報器 (熱感知式)

各部屋に設置した無線タイプの警報器同士なら、自室はもちろんの事、別室や隣棟で発生した火災にも連動して作動するワイヤレスタイプの火災警報器でキッチン等への設置がお勧め

●煙DC05無線タイプ火災警報器 (煙感知式)

各部屋に設置した無線タイプの警報器同士なら、自室はもちろんの事、別室や隣棟で発生した火災にも連動して作動するワイヤレスタイプの火災警報器で寝室・階段等への設置がお勧め

●DC05無線LEDフラッシュ (補助警報装置)

無線タイプの警報器と無線で連動し、音の告知に加え、**赤色+白色**の高輝度LEDによるフラッシュ光で告知してくれ、万一の避難時にはそのまま**懐中電灯として使える**ので、枕元に置いておくと便利です（単体で火災を検知するものではありません）



告知時



懐中電灯時



※弊社にて火災警報器の取扱もしております。

お気軽にご相談下さい。



+身近な法改正+

●クレジット審査の新ルール●

クレジットでのお買い物の場合は、従来からあったクレジット会社の審査（クレジット債務・支払い履歴・遅延の有無）に加え、平成22年12月に「**改正割賦販売法**」が施工され、利用者の1年間の「年収」から「**生活維持費**」や「他のクレジット債務」を引いて算出する「**支払可能見込額**」を元に審査する事が義務付けられたものです。

（2か月を超える分割払い・リボルビング・ボーナス一括払いが対象）

●カードの場合の利用可能枠●



カード会社ごとに個別に**利用可能枠**が設定されていましたが、全ての借入額を計算に入れた**包括支払見込額 = 支払可能見込額 × 0.9**を元に、カード更新時に**利用可能枠**が再設定される。更新でクレジットカードが届いたら、更新後の**利用可能枠**（ショッピング枠やキャッシング枠）について確認しておくで安心です。

●語句の説明●



- ①年収等：配偶者等の年収合算も可で、その場合は債務も合算される
- ②法律で定められた**生活維持費**：公的な統計に基づいた1年分の最低限の生活維持費（世帯人数や住宅所有の有無や居住地により異なる）
- ③クレジット債務：年間支払額で算出（利用者のクレジットの利用状況や履歴を管理している「指定信用情報機関」を利用）

●生活維持費とは●

下記は東京23区の場合で、地域により表の金額の85%~100%の範囲で既定されている

居住形態	4人世帯以上	3人世帯	2人世帯	1人世帯
持家かつ住宅ローン無 又は 持家無かつ賃貸負担無	200万円	169万円	136万円	90万円
持家かつ住宅ローン有 又は 持家無かつ賃貸負担有	240万円	209万円	177万円	116万円



+ガーデニングで防中+



殺虫剤に比べると効果は低いですが虫よけや鳥よけ効果のある植物もあります。そんな植物を少し、ご紹介します。

+はと避け+



ベランダ手摺に**バラ**の鉢を置くと、はと防止になってとげの苦手なはとが、寄りつかなくなるそうです。バラの香りの**ローズゼラニウム**の鉢でも効果があるそうです。

+ごきぶり避け+



タイムの生葉やタイムの精油を含ませた布等をゴキブリの通り道に置いておけばOK。赤・黄・**白花種**のうち、効果があるのは**白花種**です。花が咲いたら、摘み取って乾燥させて粉末にしてアルコールと混ぜて保存しておく、いつでも水で希釈して撒く事ができて便利です。



- 粉末等を残したまま希釈してスプレーすると、ノズルが詰まるので、コーヒー用の濾紙等で、ろ過したものを希釈するのが良い。

+めまとい避け+



ハエに似た2~3mmほどの大きさの「**めまとい**」は、川釣りや森でのキャンプで、しつこくつきまとい、とても鬱陶しいものです。また、昼寝中の犬のまぶたに入ると、「めまとい」の媒介により「**東洋眼虫**」という体長8~16mmの白色線虫が眼の中に寄生する事もあるそうですので、ペットのまぶたの裏などを時々チェックしてみましょう。

対策には、市販の「**めまといスプレー**」や「**ハッカ水**」をスプレーすると有効ですが、ドラッグストアで「**ハッカ油**」を一本買い、スプレー容器に数滴入れて薄めて使うと、防中スプレーがいつでも自作出来て、外で遊ぶお子様の肌にスプレーしても安心な上、花粉症ならマスクの上からスプレーすると、呼吸が楽になります。

（薄色の衣服にかけると、シミになる可能性があるかもしれないので、ご用心）